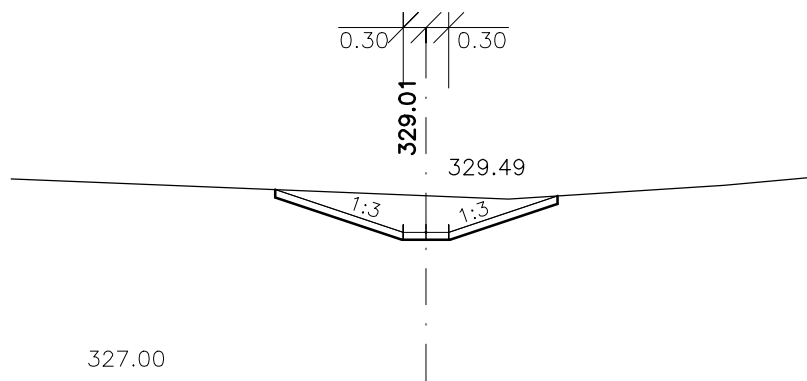
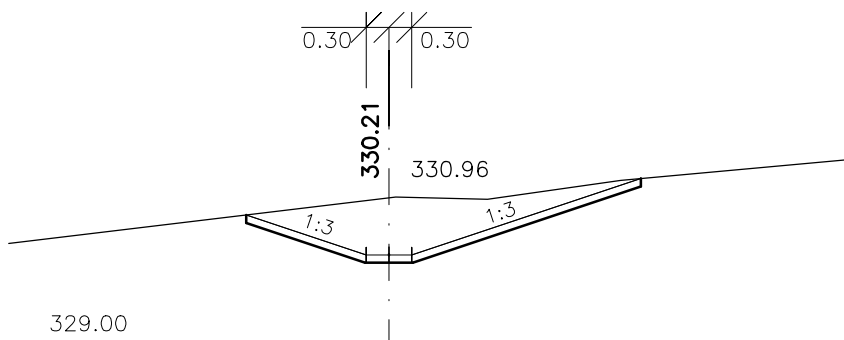


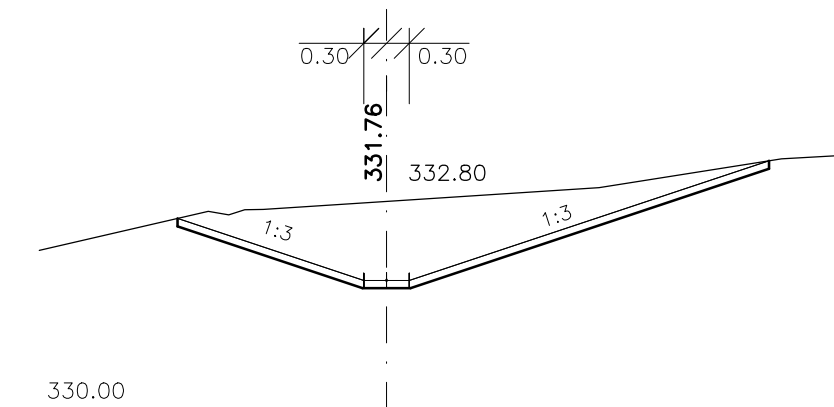
0.010000



0.020000



0.030000



Výškový systém: B.p.v.

PROJEKTANT	KONTROLA	ZODP.PROJEKTANT
M. Prokop	P. Guňka	Ing. Řehka
INVESTOR: Krajský pozemkový úřad pro Olomoucký kraj, Pobočka Přerov		
KRAJ: Olomoucký	MĚSTSKÝ (OB.) ÚŘAD: Kladníky	
STAVBA:		
Polní cesty a protierozní opatření k.ú. Kladníky - I. etapa		
OBJEKT: SO 302 Svodný průleh PR8		
OBSAH:		
Charakteristické příčné řezy		

 **LESPRAJEKT KRNOV**
S.R.O.
Revoluční 1138/76 794 02 KRNOV
Tel. 554 615 878, Fax: 554 611 430

 LESPRAJEKT KRNOV S. R. O.	
FORMÁT	A4
DATUM	05/2014
ZAKÁZKA ČÍSLO	13132
STUPEŇ	DSP
MĚŘÍTKO :	ČÍSLO VÝKRESU:
1:100	302.2.3